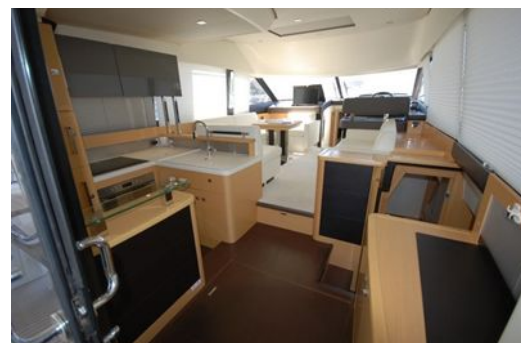


JEANNEAU PRESTIGE 500 FLY



Spécifications

Année	2013	Motorisation	2 VOLVO IPS 600 435 CV	Carburant	Diesel
Longueur	15,20 m	Cabines	3	Heures	730 h
Largeur	4,50 m	Couchages	6		

Equipements

Flybridge Passerelle hydraulique bezenzoni pivotante 250 kgs Cockpit teck Echelle de bain Table de cockpit Bain de soleil avant Coussins de cockpit Bimini top Taud de camping Taud de fermeture arrière Propulseur d'étrave avec 3 commandes Flaps électriques 2 postes	Climatisation reversible chaud froid air/eau Chauffe eau WC marin dans cabine marin WC électrique 2 système hifi Bose 2.1, palque induction 4 feux, caméra dans cale moteur, caméra jour nuit extérieure, plancher bois et moquette dans salon, cabine skipper avec salle d'eau et wc, anémo mètre, joystick complémentaire dans cockpit, rideau extérieur en stamoid bronze, kit mouillage, kit amarrage. Réfrigérateurur	Loch-speedomètre Compas 2 postes GPS raymarine 2 écrans intérieur 1 écran fly e125 Traceur Plotter Sondeur raymarine Répéteur(s) Prise de quai service + climatisation Circuit 220 V Circuit 12 V Chargeur Groupe électrogène 11 kw Onan Batteries de service Batteries moteur	VHF raymarine 2 postes Antenne tv Radar digital
---	---	---	---

VELETTE FLY AVEC 3 CABINES ET 2 SALLES D EAU

MOTORISATION IPS, PROPRIETAIRE SOIGNEUX.

CABINE SKIPPER

495 000 €