

ALLIANCE NAUTIQUE
 66


Excess



Au départ de Canet en Roussillon

EXCESS 11

Marque : EXCESS

Année : 2023

Motorisation : 2x29 cv YANMAR

Réservoir carburant : 2x200 L

Longueur ht : 11.33m

Largeur : 6.59m

Tirant d'eau : 1.15m

Réservoir d'eau : 2x300L

Nombre de couchage : 3 cabines doubles + salon transformable (2) + cabine skipper (1)

Nombre de salle de bain : 2 salles d'eau + 2 WC

Options : Pulse line - Pack électronique Raymarine (GPS sondeur VHF AIS pilote automatique) – winch électrique – Pompe eau de mer – Coussins de cockpit – GV + Lazy bag / Foc autovireur

Grille tarifaire : Au départ de Canet en Roussillon

	01.01.23 au 28.04.23 07.10.23 au 31.12.23	29.04.23 au 16.06.23 16.09.23 au 06.10.23	17.06.23 au 14.07.23 26.08.23 au 15.09.23	15.07.23 au 25.08.23
Tarif €* ttc	2 650€	3 400€	4 500€	5 600€

*Paiement :

Acompte de 35% à la réservation solde 45 jours avant le départ de la location

Moyen de paiement accepté : CB – Virement bancaire – Chèque

Caution : Emprunte bancaire

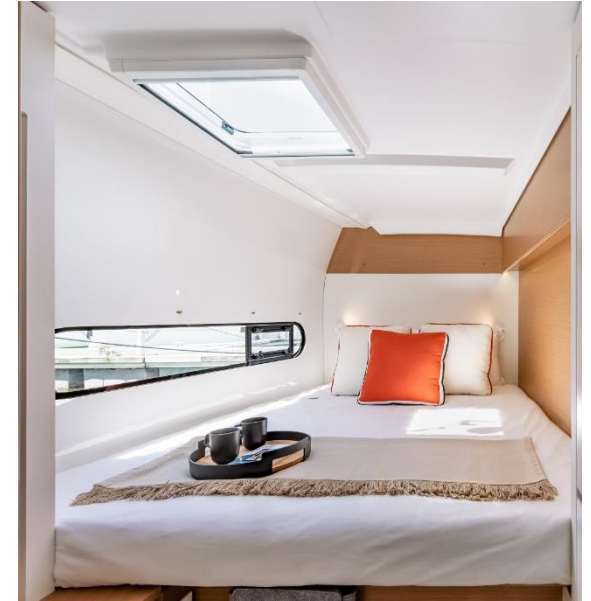
*Embarquement :

Départ le samedi à 14h

Retour le vendredi soir à 18h – Possibilité de passer la nuit du vendredi soir à bord avec débarquement le samedi avant 9h

Pour les locations de moins d'une semaine ou autres évènements vous pouvez joindre Arnaud ABBANI au +33 6 35 45 28 51 ou par mail voile@an66.fr

Photos



Options :

- Obligatoire

Nettoyage : 260€

- Complémentaire :

Moteur HB : 70€ /semaine

Paddle : 70€ /semaine

Pack literie salle de bain /semaine : 50€ /semaine/cabine

Skipper : <https://www.captnboat.com/fr/>

Rachat de franchise : <https://www.ouest-assurances-plaisance.fr/>

Applications / Liens Utiles :

<https://www.meteoconsult.fr/>

<https://www.windy.com/>

<https://www.navily.com/fr>

la chaîne METEO CONSULT
METEO CONSULT L'ASSISTANCE MÉTÉO EN DIRECT

Rechercher une ville, une plage, un pays...

PRÉVISIONS | CARTE MÉTÉO | MONTAGNE | PLAGE | MARINE | ACTUALITÉS | VIDÉOS | SERVICES | PRO

ALERTE MÉTÉO

COMMUNIQUE SPÉCIAL
mardi 16, mercredi 18

Neige et verglas au Centre-Est et au nord-ouest
La France se trouve au cœur d'un conflit de masses d'air, entre de l'air doux océanique et de l'air froid scandinave. Dans un contexte dépressionnaire, cela se traduit ce mardi matin par la poursuite et la fin de l'épisode d...

Lire l'article

CARTE MÉTÉO

VENT MOYEN (km/h)

navily Carte Navily Premium Blog

Rechercher

Le plus innovant des guides côtiers

Trouvez le meilleur mouillage et réservez votre place de port

Port, mouillage, ville...
Ou allons nous ?

Rechercher Explorer la carte

Paris

Windy.com

0
11
11
11
11

MAR. 13 - 12:00

Mardi 13 Mercredi 14 Jeudi 15 Vendredi 16 Samedi 17 Dimanche 18 Lundi 19 Mardi 20 Mercredi 21 Jeudi 22

Connexion

Radar & Satellite

Vent

Température

Nusages

Vagues

Qualité de l'air

Plus de cartes...

ECMWF GFS ICON D2 4 de plus